

## Découvrez le nom des pièces de la maison.

J'habite à Charleroi, dans une grande maison avec un rez-de-chaussée et un étage.

Devant la maison, il y a un petit *jardin* et derrière un *garage*.

Au rez-de-chaussée, on entre dans un *couloir*.

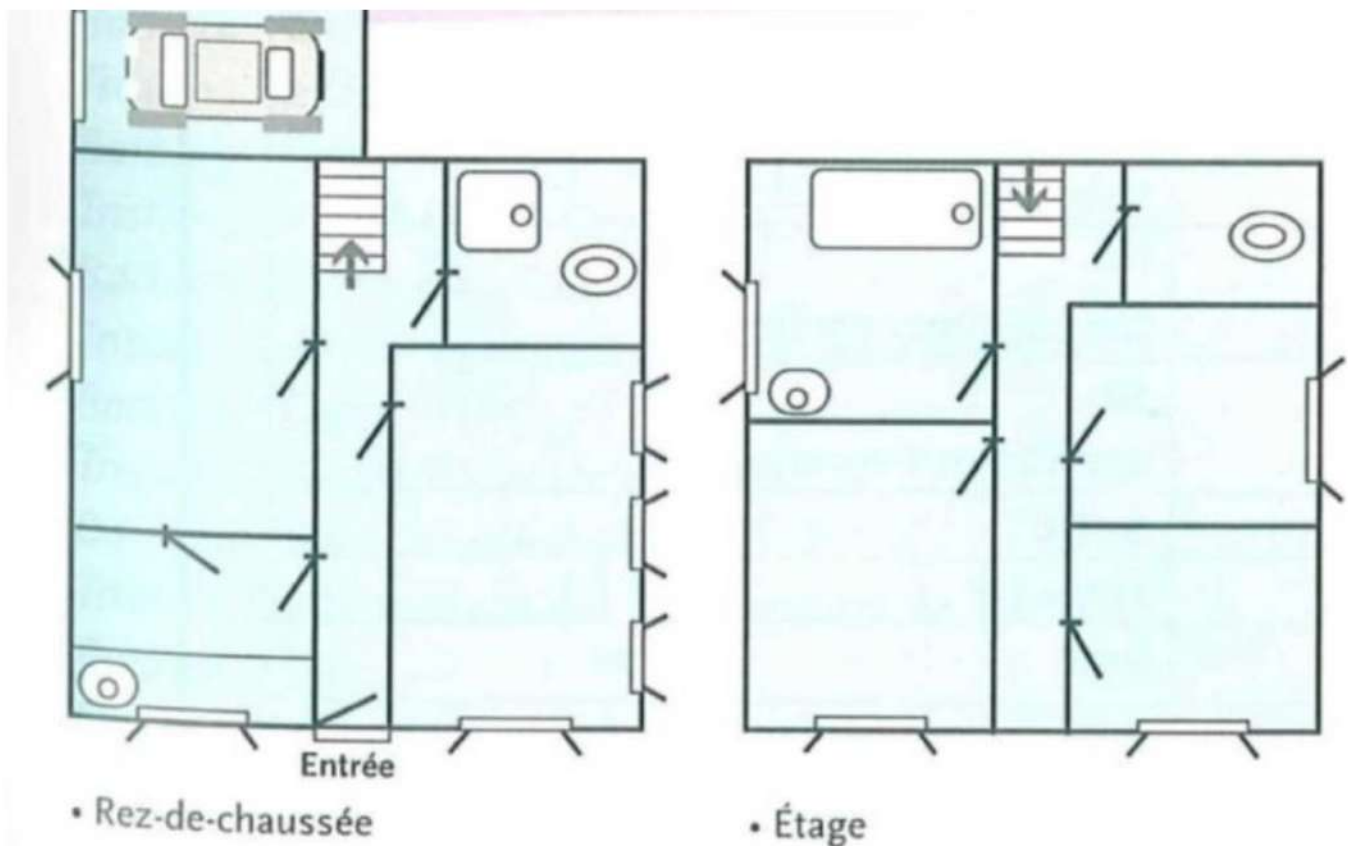
À gauche, il y a une petite *cuisine* et un grand *salon/salle à manger*.

À droite, il y a un grand *bureau*, très clair avec quatre fenêtres. Ce bureau est aussi une *chambre d'amis*.

Au fond du *couloir*, à droite, il y a les *toilettes* et une douche.

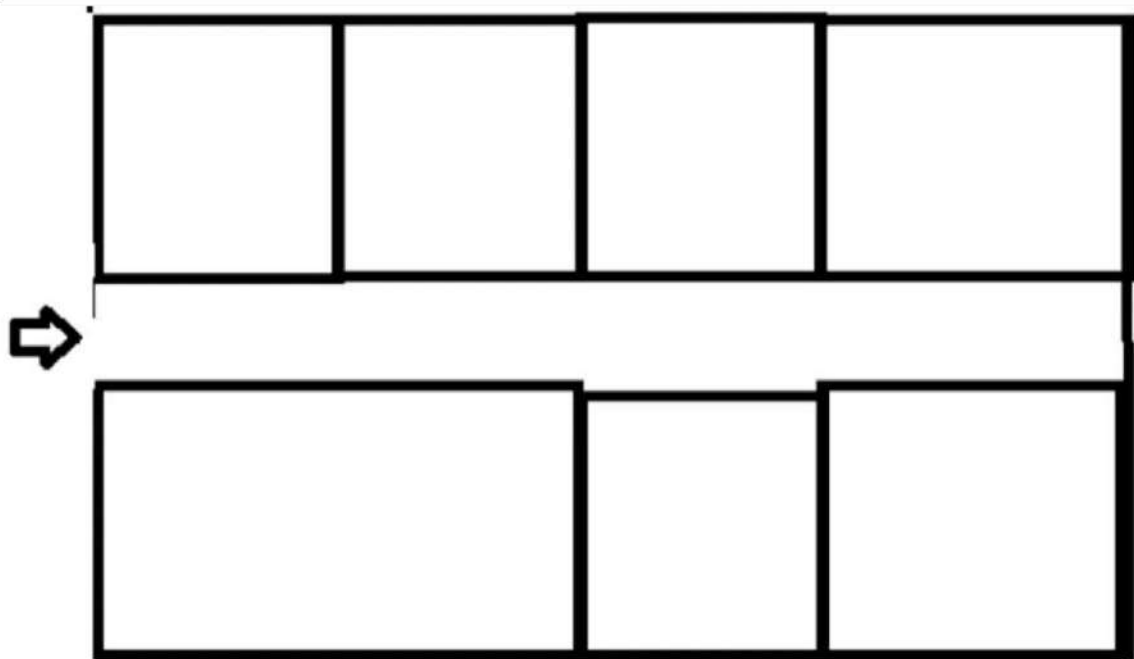
Les trois *chambres* sont au premier étage.

À gauche de l'escalier, vous avez les *toilettes* et à droite une *salle de bains*.

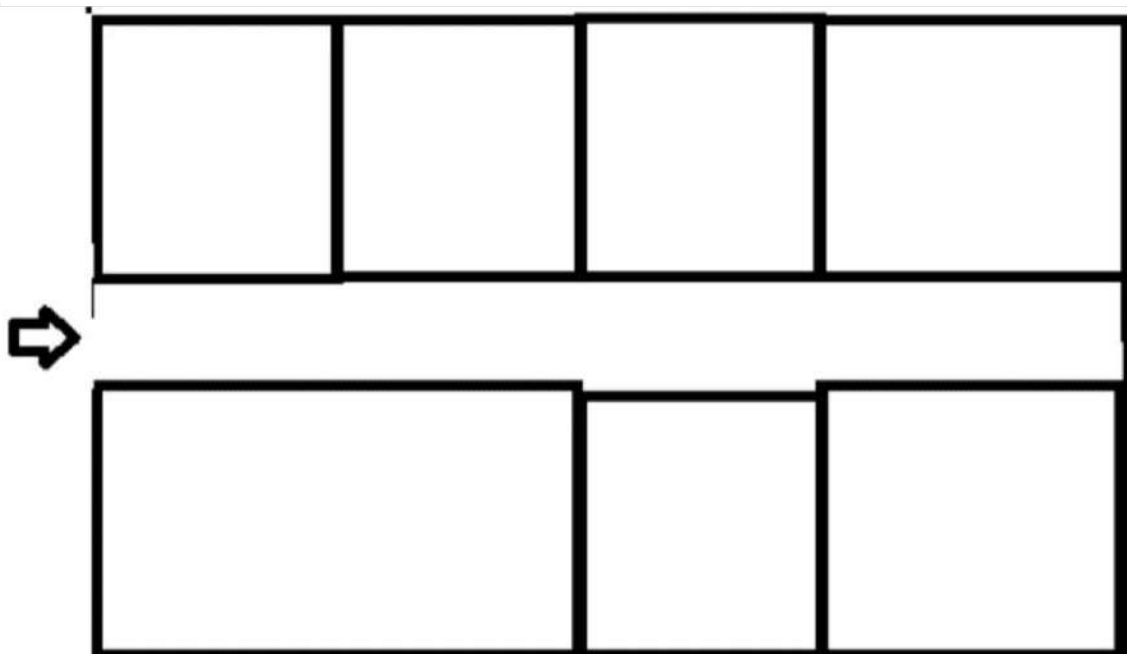


1. Lisez et écrivez le nom des pièces sur le plan.

Vous entrez dans un couloir. La première porte à gauche, c'est les toilettes. À côté des toilettes, il y a une chambre. Au bout du couloir, à gauche, il y a une autre chambre. Entre les deux chambres, vous avez une salle de bains. À droite de l'entrée, vous entrez dans un grand salon. Au fond du couloir, à droite, en face de la deuxième chambre, il y a un petit bureau. Entre le salon et le bureau, il y a la cuisine.



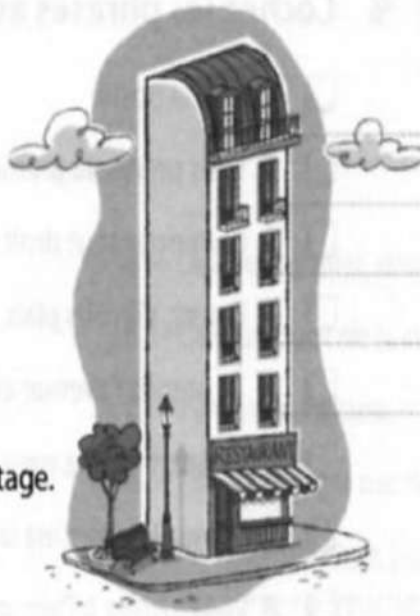
2. Compréhension à l'audition



### 3. Quel étage ?

#### Lisez et dites à quel étage habitent les personnes.

- L'immeuble a cinq étages.
- L'appartement de Paul et Virginie Leroy est sous l'appartement de Donatien Nurumbi.
- Suzanne Barbier est au premier étage.
- Au rez-de-chaussée, il n'y a pas d'appartement.
- Valérie Dutronc est dans l'appartement du dernier étage.
- Jean et Chantal Tillier habitent au-dessus de l'appartement de Mme Barbier.



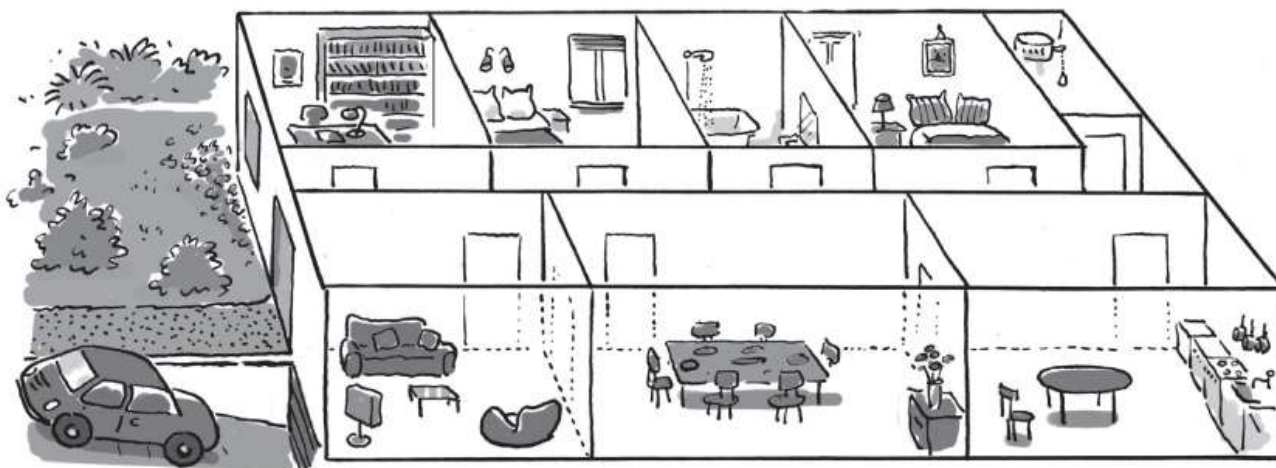
## Apprenez le vocabulaire

### 1. Associez l'habitation et sa définition.

- |                           |  |
|---------------------------|--|
| a. un château             | 1. logement d'une pièce                                |
| b. une HLM                | 2. logement social à loyer modéré                      |
| c. un immeuble            | 3. grande construction des siècles passés avec un parc |
| d. une maison de campagne | 4. maison avec un jardin et une piscine                |
| e. un studio              | 5. maison de week-end pour les habitants des villes    |
| f. une villa              | 6. habitation collective en ville                      |



### 2. Écrivez le nom des différentes pièces de cette maison.



### 3. Regardez le plan de la maison et complétez avec « à gauche », « à droite », « sur », « sous », « en face de », « à côté de », « entre ».

- |   |  |
|---|--|
| a. Quand on entre dans la maison, le salon est _____. | e. La salle à manger est _____ du salon. |
| b. _____, il y a un bureau.                           | f. Les toilettes sont _____ la cuisine.  |
| c. Ce bureau donne _____ le jardin.                   | g. Le garage est _____ le salon.         |
| d. La salle de bains est _____ les deux chambres.     |  |

# DOMUS Immobilier

trouve votre logement

Nos curiosités

## COMPLÉTEZ LE FORMULAIRE

**Vous souhaitez**  acheter  louer  
**Vous cherchez**  un appartement  une maison  
 ancien  neuf

**Vous voulez habiter**  en ville  
 en banlieue  
 un village près d'une grande ville  
 un village isolé

**Précisez** votre région : ...  
votre ville : ...

### Vous préférez un logement

près des commerces  près d'un parc ou d'un jardin public  
 près des transports en commun  près des écoles  
 au calme  ensoleillé  avec vue  
 avec jardin  avec garage  avec piscine

À quel étage ? ...  avec ascenseur ?

Vous souhaitez un logement  vide  meublé

### Vos pièces

La cuisine  équipée  non équipée

Nombre de chambres ... de salles de bains ...  
de toilettes ...

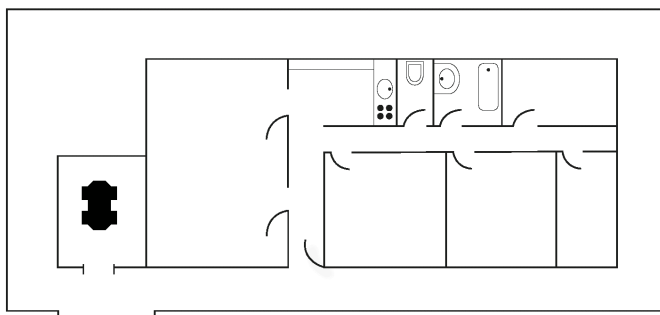
Le salon et la salle à manger  une pièce  deux pièces

Souhaitez-vous  un bureau  une cave



## RÉSERVEZ VOTRE MAISON

LES VILLAS DU PARC



## À VENDRE

### NOS OFFRES EN VILLE



Très bien située, derrière la gare, en face du parc Coubertin, belle maison des années 60, de 140 m<sup>2</sup>, avec petit jardin. Soleil. Vue. **250 000 €**

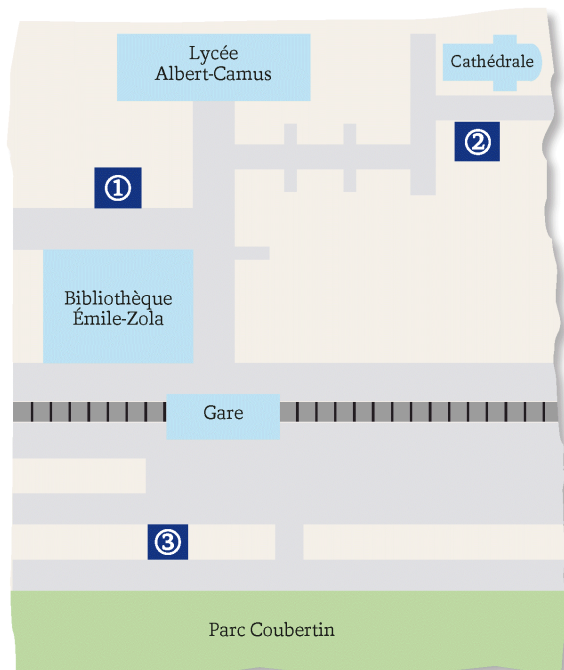


Entre la gare et le lycée Albert-Camus, en face de la bibliothèque Émile-Zola, sur une belle avenue, appartement de 80 m<sup>2</sup>, au 3<sup>e</sup> étage d'un bel immeuble moderne. 2 chambres.

**180 000 €**

Dans la vieille ville, à côté de la cathédrale, sur une place ensoleillée, joli studio au 2<sup>e</sup> étage d'un immeuble du XVIII<sup>e</sup> siècle.

**60 000 €**



## Complétez le formulaire

Travail individuel ou en petits groupes.

**1• Complétez le formulaire avec l'aide du professeur.**

Si vous travaillez en groupes, mettez-vous d'accord sur vos préférences.

**2• Donnez d'autres détails sur le logement que vous cherchez.**

## Écoutez l'agent immobilier

**1• Observez la publicité pour les villas du parc.**

**2• Écoutez. Un employé de Domus immobilier organise une visite de la maison.**

Notez sur le plan le nom des pièces de la maison.

## Étudiez les petites annonces

**1• Situez chaque annonce sur le plan.**

**2• Donnez votre avis sur chaque logement.**

## Présentez votre logement idéal

Travail individuel ou en petits groupes.

**1• Notez les caractéristiques de votre logement idéal.**

**2• Faites son plan.**

**3• Présentez-le à la classe.**

## Pour parler d'un logement

### • Les logements

un appartement (un studio, un deux-pièces) – une maison – une villa – un immeuble de trois étages – le rez-de-chaussée – le premier étage – le deuxième étage – un ascenseur

### • Les pièces

une cuisine – une salle à manger – un salon – une chambre – une salle de bains – les toilettes – l'entrée – le couloir – le garage – la cave

### • Les caractéristiques

un appartement ancien / moderne / neuf – ensoleillé – calme

### • Louer – acheter – vendre

Il loue un deux-pièces à Lyon 400 € par mois.

Cet appartement est à vendre.

Elle voudrait acheter un studio.

Quel est pour vous le meilleur moment de la journée ?

## LES MOMENTS DE LA JOURNÉE



## LES REPAS DE LA JOURNÉE

## Les verbes pronominaux

Beaucoup de verbes ont :

- une conjugaison normale : je **lave** ma voiture.



- une conjugaison pronominale : je **me lave**.



La conjugaison pronominale change le sens du verbe :

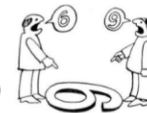
a. **sens réfléchi** : Elle regarde la télévision. (regarder)

Elle **se regarde** dans le miroir. (**se regarder**)



b. **sens réciproque** : Lionel parle. (parler)

Lionel et Alexandre **se parlent**. (**se parler**)



c. **un autre sens** : Le président trompe les gens. (tromper)

Le président **se trompe**. (**se tromper** = faire une erreur)



## Classer les verbes pronominaux

**A** sens réfléchi

**B** sens réciproque

**C** autre sens



se parler



se maquiller



se rencontrer



se coiffer



s'envoler



se laver



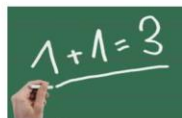
se marier



se comprendre



se séparer



se tromper



s'habiller



s'occuper (de)



# Quelle journée !

## LE FORUM QUESTIONS-RÉPONSES

Posez votre question

validez

[Accueil](#) > [loisirs](#) > [enquêtes](#) > questions-réponses

### Consultez les autres forums du même type.

→ Quel est votre moment de la journée le plus difficile ?

→ Quel est votre jour de la semaine préféré ?



Questions jusqu'au 31/03

→ **Quel est pour vous le meilleur moment de la journée ?**

50 réponses

Mona

Le meilleur moment est quand je rentre du travail, à pied, parce que je n'habite pas loin. Je regarde les gens, les magasins. Je fais les courses. C'est toujours un moment très agréable.

Marco

C'est quand je me lève le matin. Je prends une douche. Je prends mon premier café. Et là j'ai beaucoup d'idées...

Sandra

Je n'aime pas le jour. Je préfère la nuit quand je me promène sous les étoiles.

Loulou

Mon meilleur moment, c'est quand je me réveille le matin. Puis, je me regarde dans le miroir...

Kriss

C'est le soir avec mon homme. On prépare le repas. On se raconte la journée. On est bien ensemble.

Anna

Moi, le meilleur moment, c'est quand j'ai un compliment.

Ludo

Le meilleur moment, c'est quand je me couche, devant un bon film avec un morceau de pizza.

## Le forum questions-réponses

**1• Lisez le document. Imaginez qui est chaque participant.** (Quel est son âge, son activité, avec qui il vit, etc.)

**Relevez les verbes qui se conjuguent avec deux pronoms.**

*Exemple : je me lève.*

**2• Répondez à la question du forum.**

Dites quel est votre meilleur moment de la journée. Expliquez pourquoi.

## Les autres questions du forum

Travail en petits groupes.

**1• Le groupe choisit une des deux questions posées sur la page du forum. Chacun donne sa réponse.**

**2• Quelles questions aimeriez-vous poser sur ce forum ?**

## Leur journée

Imaginez les emplois du temps des personnes qui sont sur les photos.

## Votre journée idéale

Faites l'emploi du temps de votre journée idéale.

## Les activités de la journée

### le matin

se réveiller (je me réveille à 7 heures)  
se lever  
se laver – prendre un bain – une douche  
s'habiller  
prendre son petit déjeuner  
se préparer  
sortir – aller travailler  
déjeuner  
retourner au travail  
se promener  
faire des courses  
rentrer à la maison  
préparer le dîner  
s'occuper des enfants  
se reposer  
dîner  
se coucher  
dormir

### la nuit



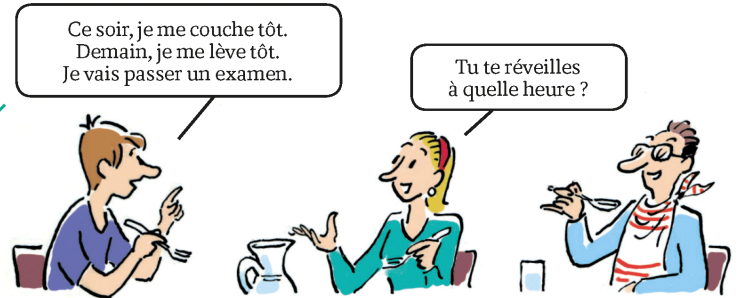
# Quelle journée !

## Les verbes du type « se lever »

1 Observez la conjugaison des verbes du type « se lever ». Faites la liste des verbes de ce type que vous connaissez.

2 Comparez le sens des phrases suivantes.

- Marie réveille Pierre. / Pierre se réveille.
- Marie appelle Pierre. / Ce jeune homme s'appelle Pierre.
- Pierre promène son chien. / Pierre se promène.



## Les verbes du type « se lever »

### se lever

je me lève  
tu te lèves  
il/elle se lève  
nous nous levons  
vous vous levez  
ils/elles se lèvent

### s'habiller

je m'habille  
tu t'habilles  
ils/elles s'habillent

### • Forme négative

Je ne me réveille pas tôt.  
Elle ne se couche pas avant minuit.

### • Question

À quelle heure est-ce que tu te couches ?

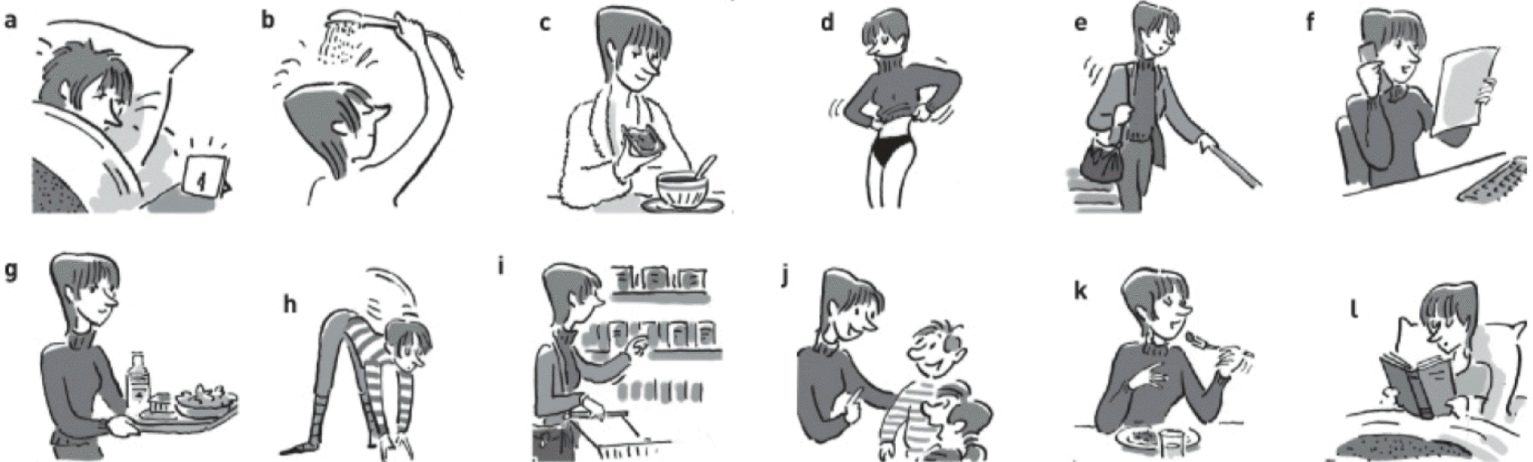
## À l'écoute de la grammaire

1 Distinguez la conjugaison pronominale.

conjugaison de type « lever »	conjugaison de type « se lever »
a. Paul lave sa voiture.	...
b. ...	...

## Apprenez le vocabulaire

Écrivez ce qu'elle fait.



a. Elle se réveille.

b. \_\_\_\_\_

c. \_\_\_\_\_

d. \_\_\_\_\_

e. \_\_\_\_\_

f. \_\_\_\_\_

g. \_\_\_\_\_

h. \_\_\_\_\_

i. \_\_\_\_\_

j. \_\_\_\_\_

k. \_\_\_\_\_

l. \_\_\_\_\_

## Les verbes pronominaux

Beaucoup de verbes ont :

- une conjugaison normale : je **lave** ma voiture.



- une conjugaison pronominale : je **me lave**.



La conjugaison pronominale change le sens du verbe :

a. **sens réfléchi** : Elle regarde la télévision. (regarder)

Elle **se regarde** dans le miroir. (**se regarder**)



b. **sens réciproque** : Lionel parle. (parler)

Lionel et Alexandre **se parlent**. (**se parler**)



c. **un autre sens** : Le président trompe les gens. (tromper)

Le président **se trompe**. (**se tromper** = faire une erreur)



## Classer les verbes pronominaux

**A** sens réfléchi

**B** sens réciproque

**C** autre sens



se parler



se maquiller



se rencontrer



se coiffer



s'envoler



se laver



se marier



se comprendre



se séparer



se tromper



s'habiller



s'occuper (de)