



Funoc FLE1-A1.2 : Cours 2

Bienvenue à tous ! Le cours commence à **8h50**

- OÙ EST LA BALLE ?
- ELLE EST DANS LA BOÎTE.

• Question

- Où est la balle ?
- Où se trouve la boîte ?

• Réponse

- Elle est dans la boîte.
- Elle est sur la table.

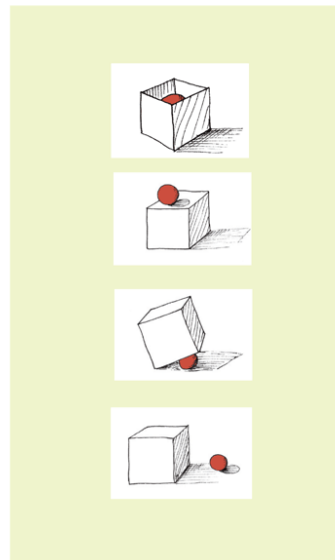
Où est le projecteur ?

Où est la balle ?

Il est sur la table
le facteur // la factrice

P7 l'acteur // l'actrice

LA POSITION : « dans », « sur », sous », etc.



Elle est :

dans la boîte

sur la boîte

sous la boîte

à côté de la boîte

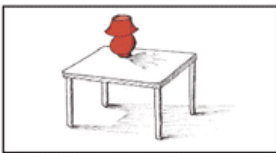
DANS
SUR
SOUS
À CÔTÉ DE

= prépositions de LIEU

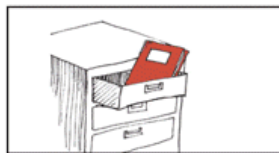
LES PRÉPOSITIONS DE LIEU (1)

E X E R C I C E S

1 Complétez les phrases en utilisant « dans », « sur », « sous », « à côté ».



1. – Où est la lampe ?
– Elle est sur la table.



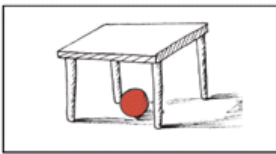
2. – Où est le dossier ?
– Il est dans le tiroir.



3. – Où est la cuillère ?
– Elle est dans la tasse.



4. – Où est le pull ?
– Il est sur la chaise.



5. – Où est la balle ?
– Elle est sous la table.



6. – Où est la cuillère ?
– Elle est à côté de la tasse.

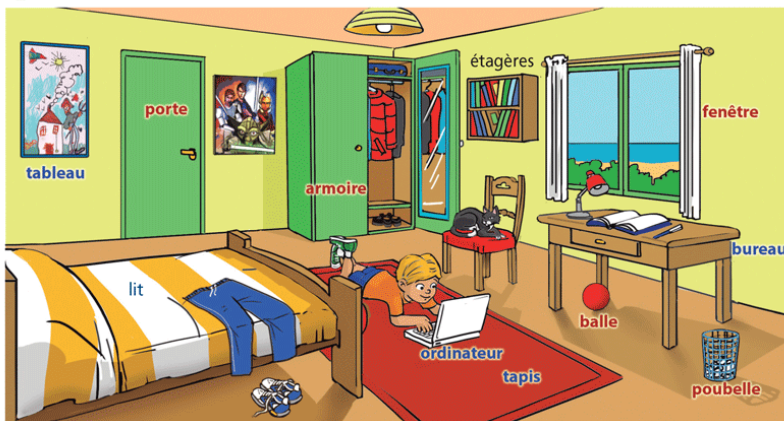


7. – Où est la chaussure ?
– Elle est sous la chaise.



8. – Où est le parapluie ?
– Il est à côté de la porte.

2 Répondez aux questions.



P8

1. Le garçon est dans son lit ou sur le tapis ?
2. Le chat est sur le lit ou sur la chaise ?
3. La veste est sur la chaise ou dans l'armoire ?
4. La balle est sous le bureau ou sous le lit ?
5. Le bureau est sous la fenêtre ou sous le tableau ?
6. Le tableau est à côté de la porte ou à côté de la fenêtre ?

(assis)

- *Il est sur le tapis.*

- Il est sur la chaise.

- Elle est dans l'armoire.

- Elle est sous le bureau.

- Il est sous la fenêtre.

- Il est à côté de la porte.

PTT

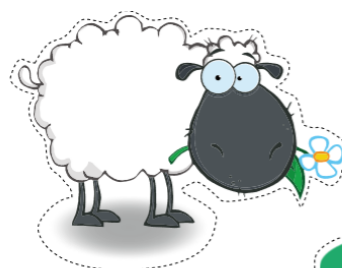


Décrivez les meubles de la chambre et leur disposition.

Qu'est-ce que c'est ?

C'est un/le mouton

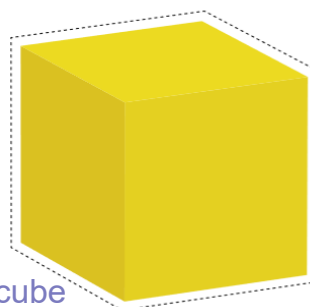
C'est une/la colonne



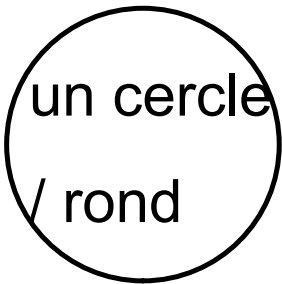
un mouton



une colonne

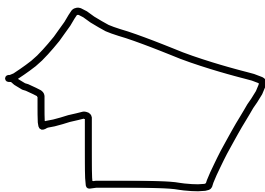
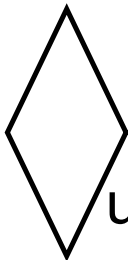
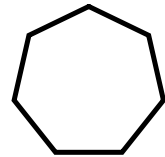
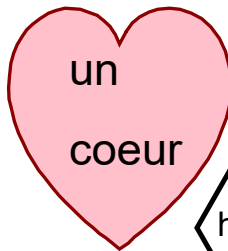
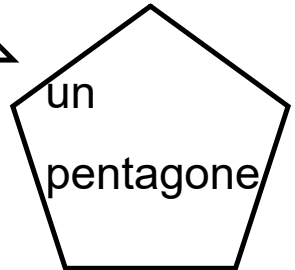
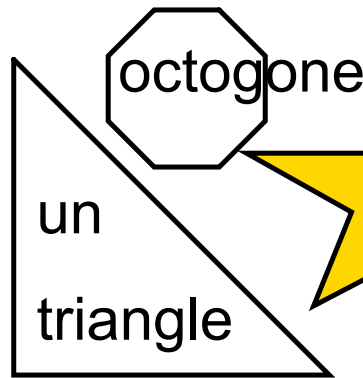
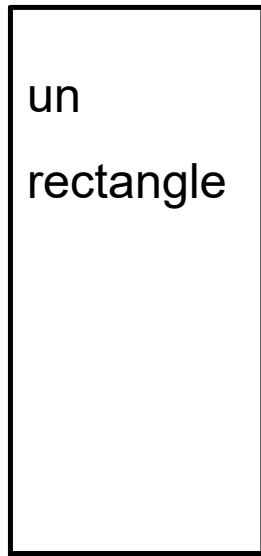


un cube

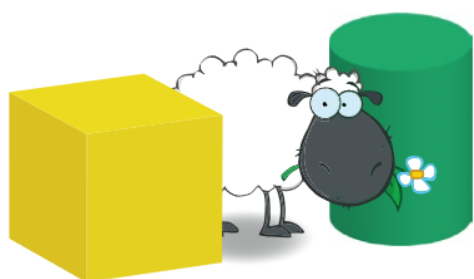


lionel.tw

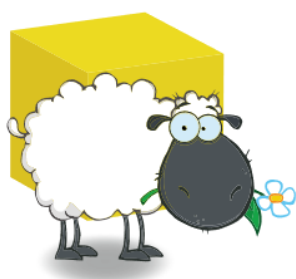
FLE1-A1.2



Où est le mouton ?



entre le cube et la colonne



devant le cube

≠



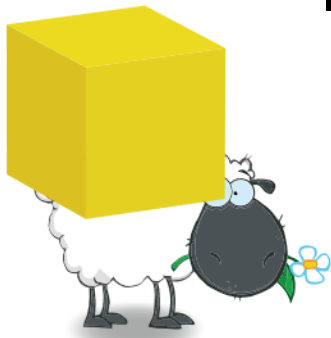
derrière le cube

Il est

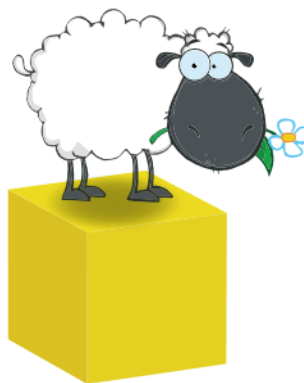
Où est le mouton ?

P5

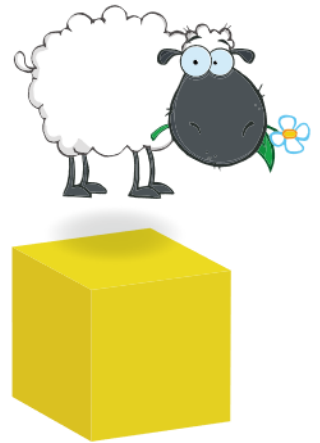
Il est



sous le cube



sur le cube

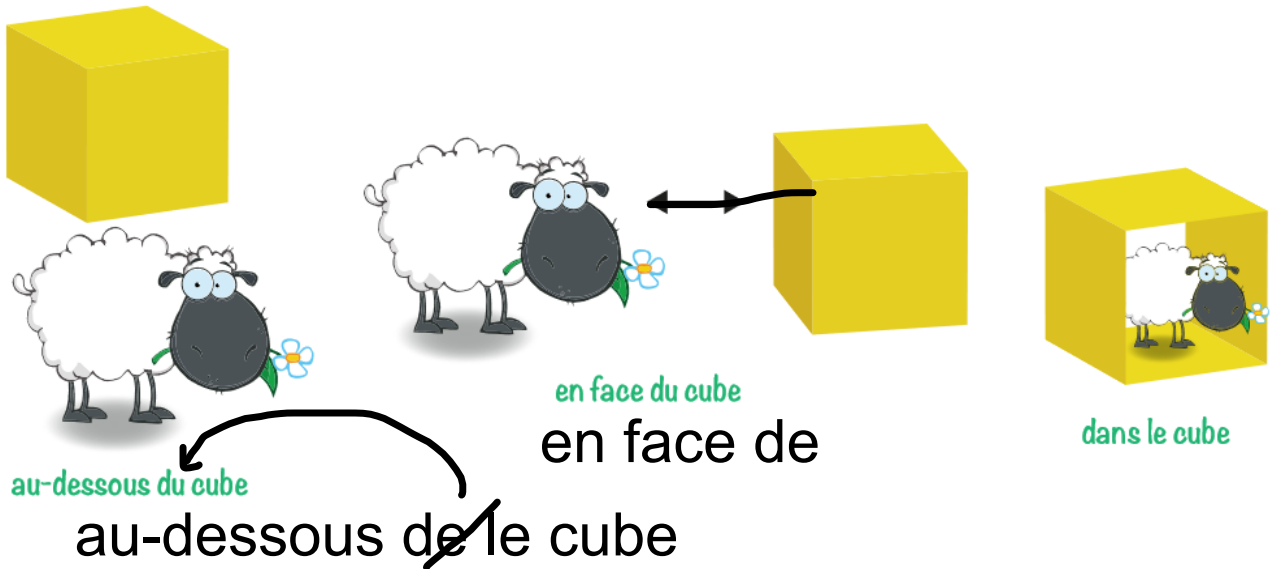


au-dessus du cube

au-dessus de

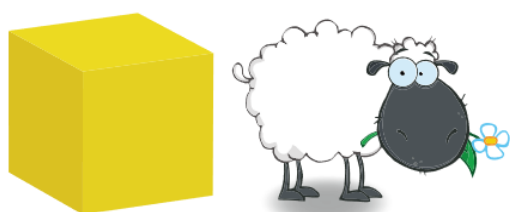
Où est le mouton ?

P5

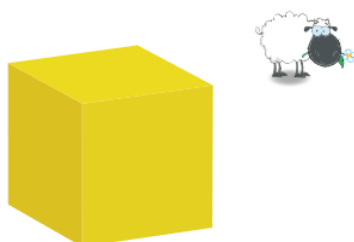


Où est le mouton ?

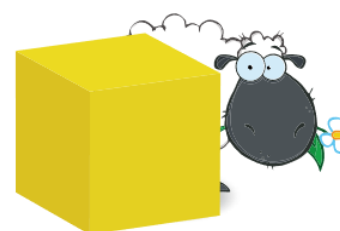
P5



à côté du cube



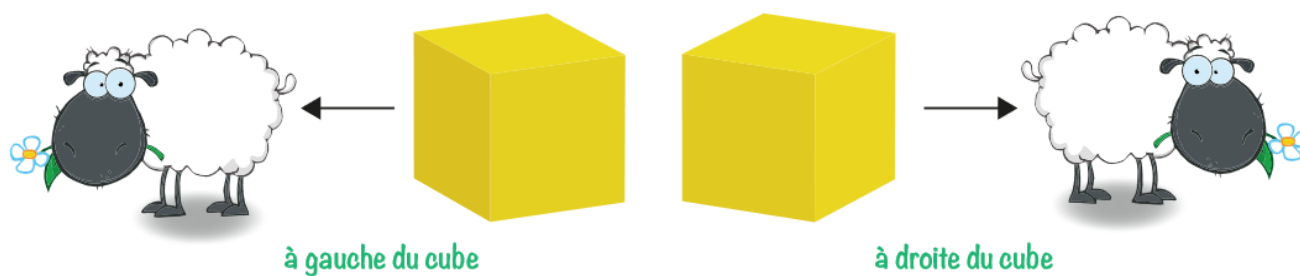
loin du cube



près du cube

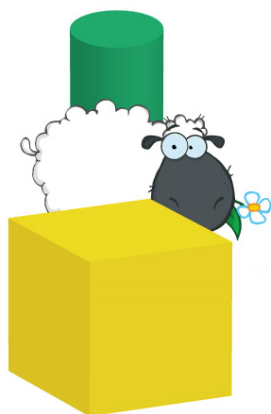
Où est le mouton ?

P5



Où est le mouton ?

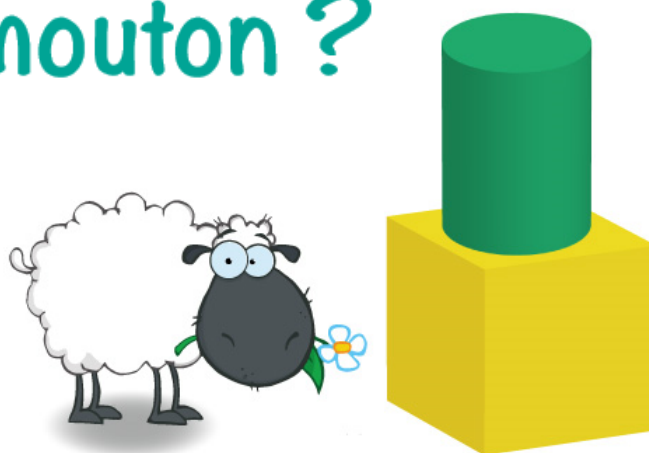
P5



Le mouton est derrière le cube
et le mouton est devant la colonne.

P5

Où est le mouton ?

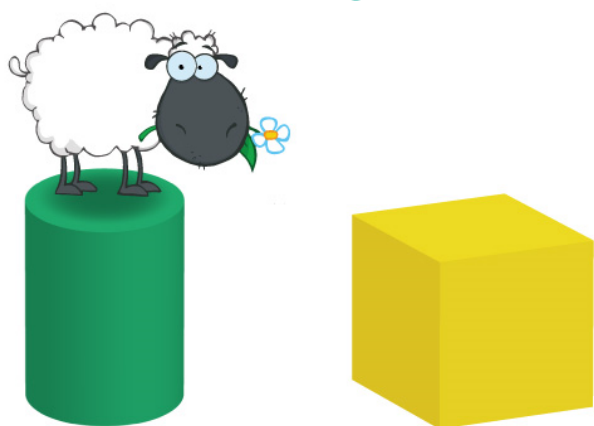


du

Le mouton est à côté ~~de~~ le cube et la colonne est sur le cube

Où est le mouton ?

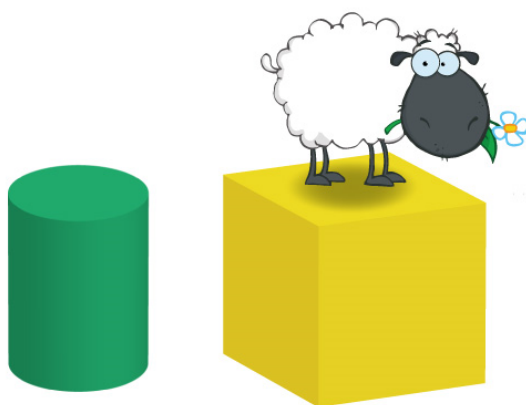
P5



Le mouton est sur la colonne
et le cube est à côté de la colonne

Où est le mouton ?

P5



Le mouton est sur le cube et à côté de la colonne

P6

Où est le mouton ?

P9

Trouvez les personnes ! MiniZ Prépositions de lieu A1

une caissière

1. Je suis entre Nour et Léa. Je suis... **Sophie**

2. Je suis en face de Rose. Je suis... **Nadège**

3. Je suis au-dessous de Manon et derrière Alice. Je suis... **Louise**

4. Je suis sur les escalators, près de Nathalie. Je suis... **Bill**

5. Je suis devant une vitrine, à droite de Sophie. Je suis... **Léa**

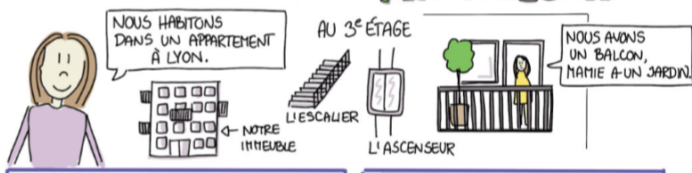
6. Je suis à gauche d'Agathe. Je suis... **Lou**

7. Je suis au-dessus d'une voiture, près de Nour. Je suis... **Cédric**

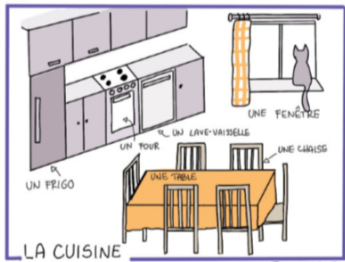
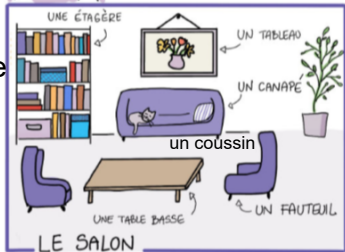
8. Je suis à côté d'Hugo. Je suis... **Alice**

9. Je suis dans le supermarché, loin des caisses. Je suis... **Frédéric / Manon**

P10 JE SAIS PARLER DE MA MAISON



un meuble



nuit

Dessin: Wla Wicher Fb/SzPoolka

- 1 l'entrée (玄關)
- 2 le salon (客廳)
- 3 la salle à manger (飯廳)
- 4 la cuisine (廚房)
- 5 le balcon (陽台)
- 6 le couloir (走廊)
- 7 les toilettes (廁所)
- 8 la salle de bains (浴室)
- 9 la chambre (臥房)
- 10 le bureau (書房)



Pour décrire la maison :

Vous entrez ...

Vous voyez ...

Vous avez ...

Il y a ...

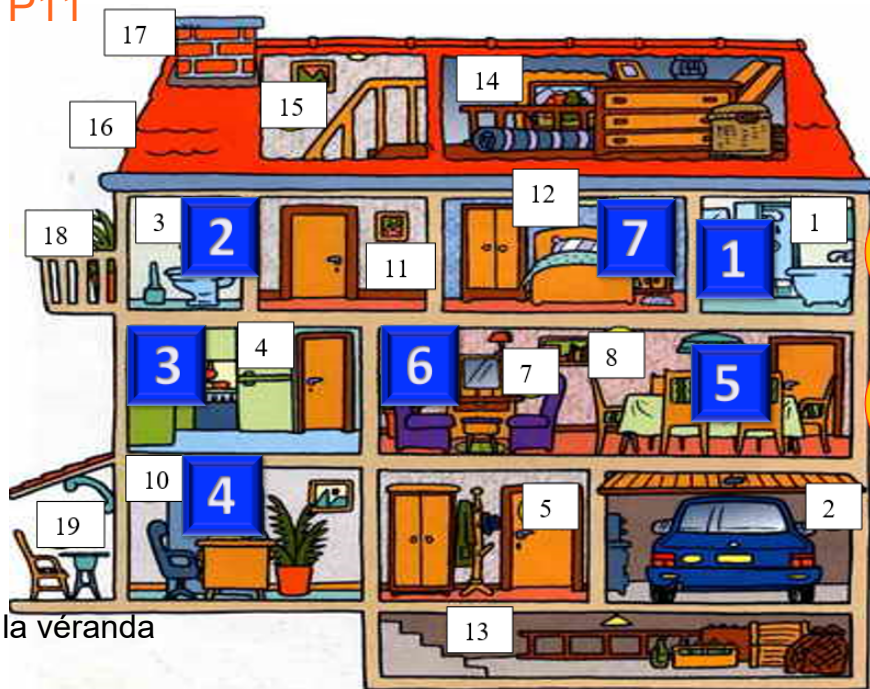
C'est ...

à gauche / à droite

devant / en face / au fond

P12

P11

2^{ème}
étage1^{er} étagerez-de-
chaussée

1. la salle de bains
2. le garage
3. les toilettes
4. la cuisine
5. l'entrée
6. la salle à manger
7. le salon
8. le mur
9. la chambre
10. le bureau
11. le couloir
12. le plafond
13. la cave
14. le grenier
15. l'escalier
16. le toit
17. la cheminée
18. le balcon
19. la terrasse

1 Il se brosse les dents dans la salle de bains.

2 Il lit le journal aux toilettes. prépare à manger

3 Il fait la cuisine dans la cuisine. coupe les légumes

4 Il travaille dans le bureau. dormir

5 Ils mangent dans la salle à manger. je dors

6 Il regarde la télévision dans le salon. tu dors

7 Il dort dans sa chambre. il dort

ronfle

nous dormons

vous dormez

mon mari ronfle

ils dorment

ma femme ronfle

dé/gonfler dé/faire

Vous habitez à quel étage ?

PPT

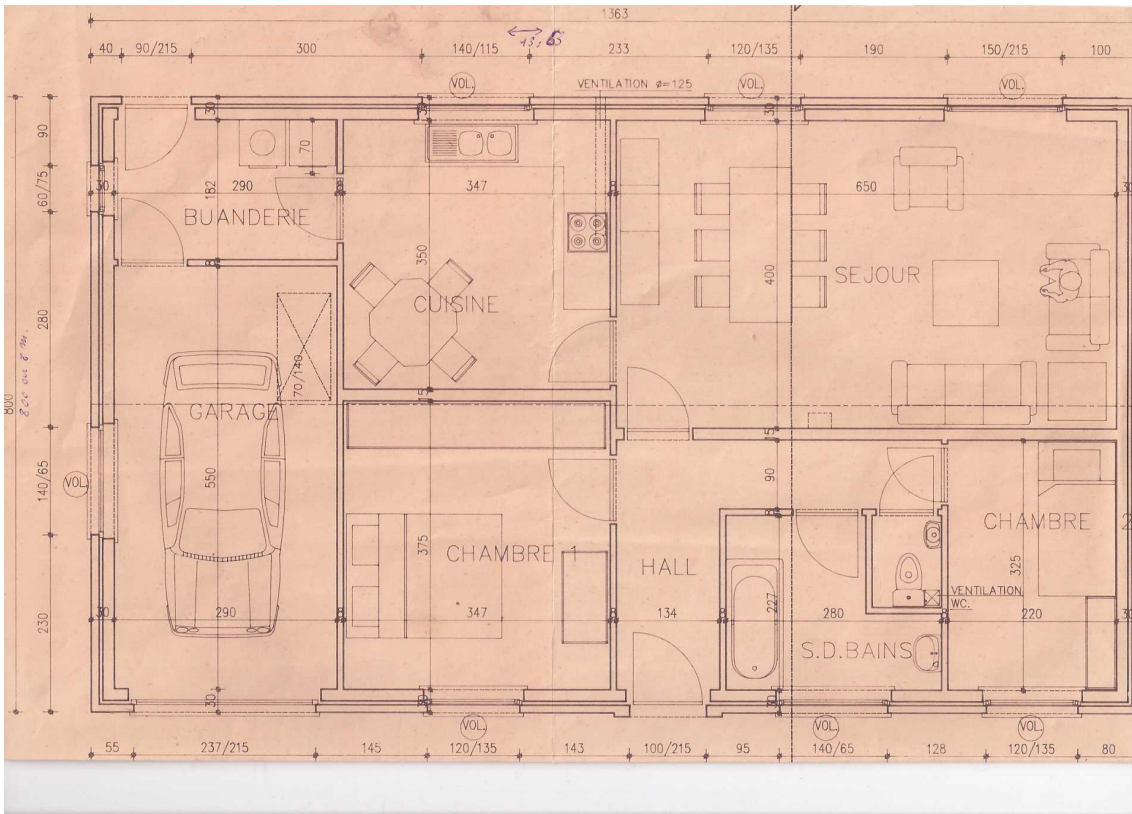
J'habite au (1er) premier étage.

Moi, j'habite au (2ème) deuxième étage.

Lui, il habite au (3ème) troisième étage.

Elle, elle habite au dernier étage.





PPT